

# Die Mittelschule

Chancen. Vielfalt. Zukunft.

**Die richtige Wahl für Ihr Kind:  
Die Mittelschule!**

## ★ Fördern und Fordern: Bildung an der Mittelschule

Jedes Kind bringt individuelle Stärken und Voraussetzungen mit. Deshalb setzen Lehrpersonen an Mittelschulen vielfältige Maßnahmen wie Arbeit in Kleingruppen, Unterricht im Teamteaching (zwei Lehrpersonen unterrichten zusammen) oder Förderunterricht ein, um Grundkompetenzen abzusichern und Begabungen gezielt zu fördern. Die Bildungsziele und Fachlehrpläne entsprechen jenen der AHS-Unterstufe. Außerdem können Mittelschulen eigene schulautonome Schwerpunkte in Bereichen wie Naturwissenschaften (MINT), Musik, Kunst, Sport oder Sprachen setzen.

## ★ Hier wächst Persönlichkeit

An der Mittelschule sind Respekt, Teamgeist und Verantwortung ein wichtiger Bestandteil des schulischen Miteinanders. Ein besonderer Schwerpunkt wird auf das Soziale Lernen gelegt: Die Schülerinnen und Schüler lernen, respektvoll miteinander umzugehen, sich gegenseitig zu unterstützen und Verantwortung für ihr eigenes Handeln sowie für die Gemeinschaft zu übernehmen. Genauso spielen Stärkenorientierung und das Fördern von Kreativität und Unternehmensgeist eine große Rolle und sind Teil des Lehrplans.

## ★ Gemeinsam für den Erfolg der Kinder

Zusammenarbeit und regelmäßige Gespräche sind ein fester Bestandteil des schulischen Miteinanders. Lehrerinnen und Lehrer, Freizeitpädagoginnen und -pädagogen, Beratungslehrkräfte, Sozialpädagoginnen und -pädagogen sowie Schulpsychologinnen und -psychologen arbeiten mit Erziehungsberechtigten Hand in Hand. So werden schulische und persönliche Herausforderungen frühzeitig erkannt und gemeistert.

## Unterrichtsgegenstände in der Mittelschule:

### Religion

### Sprachen

- Deutsch
- Lebende Fremdsprache



### Mathematik und Naturwissenschaften

- Mathematik
- Digitale Grundbildung
- Chemie
- Physik
- Biologie und Umweltbildung

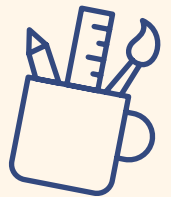


### Wirtschaft und Gesellschaft

- Geschichte und Politische Bildung
- Geografie und wirtschaftliche Bildung

### Musik, Kunst und Kreativität

- Musik
- Kunst und Gestaltung
- Technik und Design



### Gesundheit und Bewegung

- Bewegung und Sport
- Ernährung und Haushalt

### Bildungs- und Berufsorientierung

## ★ Inklusion – zusammen stark

Vielfalt ist Alltag: Kinder und Jugendliche mit unterschiedlichen Begabungen lernen gemeinsam und profitieren voneinander. Alle Schülerinnen und Schüler erhalten die Chance, sich bestmöglich zu entwickeln – für ein selbstbestimmtes und selbstbewusstes Leben.

### ★ Schule als Ort des Miteinanders

Im Mittelpunkt steht das Kind. Ein wertschätzender Umgang, persönliche Betreuung und eine positive Beziehung zwischen Lehrkräften und Schülerinnen und Schülern schaffen ein vertrauensvolles Lernumfeld.

### ★ Praxisbezug – ganzheitliches Lernen und Lehren mit Kopf, Herz und Hand

Lernen geschieht nicht nur über den Kopf, sondern auch über praktisches Arbeiten. Wie das gelingt, zeigen die an der Mittelschule verankerten Unterrichtsgegenstände Kunst und Gestaltung, Technik und Design und Ernährung und Haushalt. Auch in anderen Unterrichtsgegenständen steht praktisches Tun ganz oben auf der Tagesordnung.

### ★ Ganztagschule als unterstützendes Angebot

In den Mittelschulen werden die Kinder nicht nur unterrichtet, sondern darüber hinaus auch in Lern- und Freizeitphasen gefördert und betreut. Ob beim Erledigen von schulischen Aufgaben, beim Spielen oder bei gemeinsamen Projekten – die ganzheitliche Förderung der Schülerinnen und Schüler steht im Zentrum.

### ★ Alle Wege stehen offen – Begleitung durch Berufsorientierung

Ob Lehre oder weiterführende Schule – mit der Mittelschule bleiben alle Türen geöffnet. In der 3. und 4. Klasse steht die Bildungs- und Berufsorientierung im Mittelpunkt, wobei eigene Talente und Interessen im Unterricht durch Kooperationen mit Betrieben und Berufspraktische Tage entdeckt werden. Jugendliche werden individuell beraten und gestärkt, um ihren passenden Bildungs- und Berufsweg zu wählen. So entwickeln die Schülerinnen und Schüler konkrete Zukunftspläne für das Leben nach der Schule.

### ★ Verwurzelt in der Region

Durch ihre Wohnortnähe bieten Mittelschulen in der Regel kurze Schulwege. Viele Mittelschulen sind eng mit Gemeinden, Vereinen und Betrieben verbunden. Das macht Schule zu einem echten Lebensraum.



### Was spricht für die Mittelschule?

- ✓ Gleiche Bildungsziele wie AHS – mit individueller Förderung, Stärkung von Begabungen und Sicherung der Grundkompetenzen
- ✓ Intensive Unterstützung der Bildungs- und Berufsorientierung
- ✓ Persönlichkeitsentwicklung durch Soziales Lernen, Stärkenorientierung
- ✓ Alle Bildungswege stehen offen: Lehre oder weiterführende Schule
- ✓ Starke Kultur der Zusammenarbeit von Schule und Familien
- ✓ Regionale Verankerung
- ✓ Autonome Schwerpunktsetzungen an den einzelnen Standorten



Alles über die  
Mittelschule:



#### Impressum

Medieninhaber, Verleger und Herausgeber: Bundesministerium für Bildung,  
Minoritenplatz 5, 1010 Wien, +43 1 531 20-0, bmb.gv.at | Grafische Gestaltung:  
BKA Corporate Identity & Kommunikationsdesign | Illustration: iStock/lemono,  
iStock/Nataliya Ustyuzhantseva | Wien, November 2025